

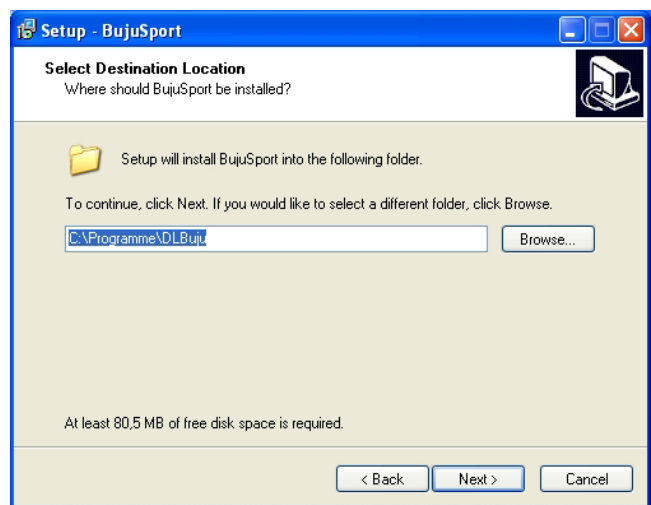
Installation des Auswertungsprogramms BuJuSport

Legen Sie die CD ein. Falls die CD nicht automatisch startet, starten Sie sie mit einem Klick auf CD-Start.exe im Verzeichnis Ihres CD-Laufwerks.

Klicken Sie auf Auswertungsprogramm installieren.

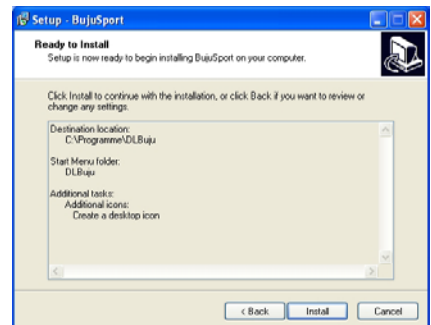
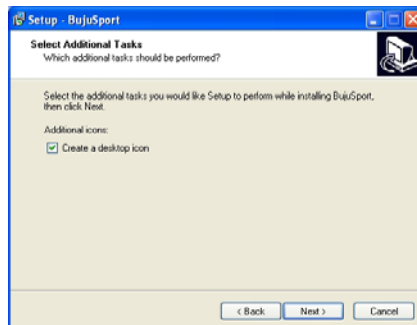
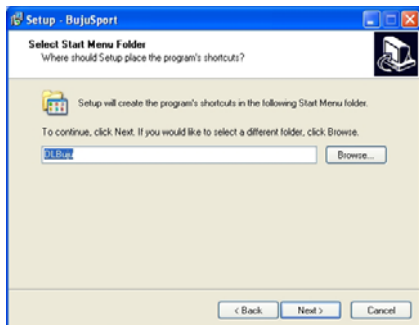


Klicken Sie auf Next.



Hinweis:

Wenn Sie unter Windows Vista oder Windows 7 arbeiten, installieren Sie das Programm nicht in den vorgegebenen Standardordner, da die Ordner unter \Programme\ dort in der Regel schreibgeschützt sind. Ändern Sie den Ordner ab auf einen „öffentlichen“ Ordner z.B. unter „Dokumente“. Merken Sie sich den ausgewählten Ordner, da Sie ihn später beim Start des Programms in das Feld „Datenpfad“ eintragen müssen.



Klicken Sie dann auf Next

bzw. Install.



Klicken Sie auf Finish. Es wird die Bedienungsanleitung geöffnet, die Sie über den Acrobat Reader lesen oder auch ausdrucken können. Beenden Sie dann das Installationsprogramm.

Das Auswertungsprogramm können Sie über das Icon am Desktop starten.

Sollte das Programm nicht starten, haben Sie vermutlich keine Version von MS-Access auf Ihrem Computer. Dann müssen Sie die Start-CD noch einmal einlegen und mit der entsprechenden Schaltfläche die „Runtime“ installieren – danach den Computer neu starten – und dann das Auswertungsprogramm aufrufen.